

Informace k přijímacím zkouškám 2015

Pilotní ověřování organizace
přijímacího řízení do oborů s maturitní
zkouškou s centrálními testy

Podání přihlášek

- Stále platí možnost podat přihlášky v rámci prvního kola na **dvě střední školy** (dva obory vzdělání).
- **Formulář přihlášky** může poskytnout střední/ základní škola. V elektronické podobě si mohu přihlášku stáhnout na webu MŠMT
- Přihláška se vyplňuje v rozsahu uvedeném na nově stanoveném tiskopisu přihlášky, pro **denní formu vzdělávání** (ružový podtisk) a **pro obory vzdělání s talentovou zkouškou** (modrý podtisk). Přihlášku je možné vyplnit elektronicky.

Podání přihlášek – novinky u talentových zkoušek

- pro obory vzdělání s talentovou zkouškou **uvádějí dvě školy** (a dva obory vzdělání), pokud se na ně uchazeč hlásí
- případně, že se uchazeč hlásí **do dvou oborů vzdělání na jedné škole**, uvede na prvním místě v přihlášce školu a název jednoho oboru vzdělání, na druhém místě tutéž školu a druhý obor vzdělání
- zůstává zachováno právo podat přihlášku až na 2 školy (do konce listopadu 2014) a možnost podat dále až **2 přihlášky na ostatní obory vzdělání**.

Odevzdání přihlášek

- Vyplněná přihláška se odevzdává v listinné podobě. Přihlášku lze okopírovat (elektronické dvakrát vytisknout). Obě vyhotovení uchazeč a zákonný zástupce podepíše a škola potvrdí výpis známek z vysvědčení (nebo jsou přiloženy ověřené kopie). Po doplnění lékařského posudku **zašle uchazeč přihlášky na obě zvolené střední školy.**
- Přihláška musí být odevzdána (nebo doručena) **zákonným zástupcem nebo uchazečem do 15. března 2015** středním školám, kam se uchazeč hlásí.
- Tiskopis platí i **pro další kola přijímacího řízení** (pro něž není stanoven počet přihlášek, který může uchazeč uplatnit).

Pilotní ověřování nového testování

- Jednotné testy v rámci prvního kola přijímacího řízení budou konat uchazeči do SŠ, **kteřé se přihlásily k pilotnímu ověřování v oborech vzdělání v denní formě vzdělávání (v Těšíně jsou to všechny SŠ):**
 - obor vzdělání Gymnázium,
 - maturitní obory SOŠ,
 - maturitní obory, kde je součástí vzdělávání odborný výcvik), s výjimkou oborů skupiny 82 Umění a užité umění.
- **Škola nemusí do pilotního ověřování přihlásit všechny „své“ obory vzdělání s maturitní zkouškou, které vyučuje.**
- Jednotné testy se tedy **netýkají oborů vzdělání s talentovou zkouškou**
- Centrální databáze středních škol s pilotním ověřováním je na <http://www.ceremat.cz/>.

Řádný termín testů pilotního testování

Jednotné testy se uskuteční v **jednom řádném termínu testů**, a to odlišně pro uchazeče o 4-leté vzdělávání a pro uchazeče o 6-leté a 8-leté vzdělávání, a v jednom náhradním termínu testů společném pro všechny obory vzdělání – viz tabulka:

<i>Studium</i>	<i>Řádný termín testů</i>	<i>Náhradní termín</i>
Čtyřleté	15. 4. 2015	14. 5. 2015
Šestileté a osmileté	16. 4. 2015	14. 5. 2015

Ředitel školy **umožní vykonání testů v náhradním termínu** uchazeči, který se pro vážné důvody k testům v řádném termínu nedostaví a svoji neúčast nejpozději do 3 dnů písemně omluví a omluva je uznána. Pro takového uchazeče ponechá ředitel školy místo v rámci prvního kola přijímacího řízení.

Řádný a náhradní termín testů pilotního testování

- *Je možné, že se uchazeč o přijetí do konkrétní zvolené školy bude muset dostavit na přijímací zkoušku ve dvou různých dnech?*

Ano. Taková situace může v tomto školním roce nastat v případě, že vedle výsledku **jednotného testu** bude v kritériích přijímacího řízení vyhlašovaných školou (do konce ledna) hodnocen i výsledek „**školní**“ **přijímací zkoušky** (např. test studijních předpokladů), kterou ředitel školy může stanovit podle § 60 odst. 2 a odst. 13 písm. c) školského zákona.

Obsah a kritéria zkoušky

- Zkouška se skládá ze dvou testů, a to pro obsah vzdělávání z **Českého jazyka a literatury** a z **Matematiky a její aplikace** v rámci RVP.
- Jednotný test nemůže být jediným kritériem, na jehož základě stanoví ředitel školy pořadí uchazečů pro přijetí. **Součástí kritérií** přijímacího řízení musí být i nadále hodnocení uchazečů podle hodnocení na **vysvědčcích** z předchozího vzdělávání. Navíc může být v souladu s § 60 odst. 13 školského zákona podle požadavků určených ředitelem střední školy součástí přijímacího řízení také „**školní**“ **přijímací zkouška nebo jiné ověření vědomostí, dovedností nebo schopností uchazečů.**

Obsah a kritéria zkoušky

Český jazyk a literatura

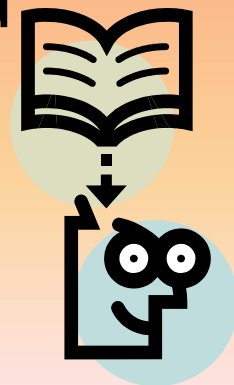
- V testu jsou zastoupeny úlohy uzavřené i otevřené. Uzavřené úlohy tvoří úlohy s výběrem odpovědi ze 4 alternativ (tzv. úlohy multiple-choice), úlohy přiřazovací, uspořádací a svazky dichotomických úloh. Celkový maximální počet bodů je 50.
- **Časový limit konání testu je 60 min.** Pro uchazeče se speciálními vzdělávacími potřebami (SVP) nebudou pro pilotní projekt připravována modifikovaná zadání. Před konáním testu proběhne administrace v délce 15 min určená k poskytnutí základních informací uchazečům a rozdání testů. Po ukončení testu se předpokládá závěrečná administrace v délce 10 min na vybrání záznamových archů s odpověďmi uchazečů.
- Testová dokumentace pro uchazeče se skládá z testového sešitu (zadání) a záznamového archu pro zápis řešení úloh.

Matematika

- V testu jsou zastoupeny úlohy uzavřené i otevřené. V některých otevřených úlohách (nevyjímaje úlohy z konstrukční geometrie) je požadován a hodnocen i postup řešení. Uzavřené úlohy tvoří úlohy s výběrem odpovědi z 5 alternativ (tzv. úlohy multiple-choice), svazky dichotomických úloh, případně přiřazovací úlohy. Celkový maximální počet bodů je 50.
- **Časový limit konání testu je stanoven také na 60 min,** ostatní informace jsou stejné jako u ČJ.

Obsah a kritéria zkoušky

- V rámci pilotního ověřování je ponechána pravomoc řediteli školy, aby stanovil v rámci vyhlašovaných kritérií přijímacího řízení (do 31. ledna) podíl hodnocení jednotného testu na celkovém hodnocení uchazeče. Ředitel může určit i hranici úspěšnosti každého z jednotných testů (ČJL a M) pro přijímací řízení.



Hodnocení testů CERMAT

- Záznamové archy budou neprodleně po ukončení zkoušky skenovány a odeslány pomocí duplexního skeneru datového digitalizačního terminálu (DDT) do Centra. Hodnocení bude probíhat anonymně, elektronicky přes webové rozhraní.
- Uzavřené testové úlohy budou vyhodnocovány automaticky informačním systémem Centra podle klíče správných řešení.
- Otevřené testové úlohy budou vyhodnocovat Centrem určení hodnotitelé otevřených úloh (tzv. rateři) podle metodiky pro hodnotitele zpracované Centrem.

Pozvánka k pilotnímu testování

Škola pozve k vykonání zkoušky v řádném termínu testů (15. dubna nebo 16. dubna) uchazeče, kteří ji uvedli v přihlášce jako první v pořadí.

Škola dále pozve k vykonání zkoušky v řádném termínu testů uchazeče, kteří ji uvedli jako druhou v pořadí, za podmínky, že škola, kterou uvedli jako první v pořadí, se pilotního ověřování neúčastní. Informaci o žácích podle věty druhé tohoto odstavce předá Centrum škole do 31. března 2015.

Zápisový lístek, odvolání

- Zápisový lístek dostává rodič/dítě proti podpisu za ZŠ.
- Uchazeči počíná běžet lhůta pro odevzdání zápisového lístku škole, která přijala uchazeče v prvním kole přijímacího řízení od 22.4., popř. později dnem vyhlášení výsledků ředitelem školy (zveřejněním seznamu přijatých uchazečů). Konec lhůty (+ 10 pracovních dní) pro odevzdání zápisového lístku vychází tedy– na 7. května 2015, popř. na dny následující, v závislosti na vyhlášení výsledků.
- Uchazeč může odvolat proti rozhodnutí o nepřijetí/přijetí jako celku; v odvolání je třeba uvést důvody, proč uchazeč nesouhlasí s rozhodnutím.